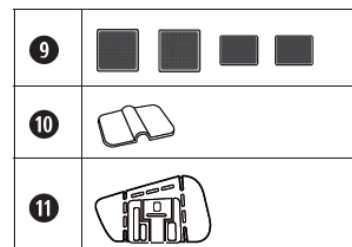
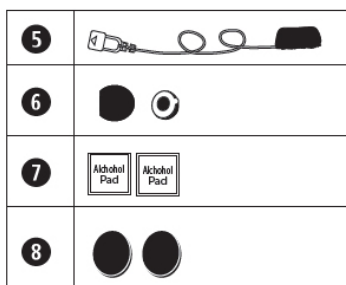
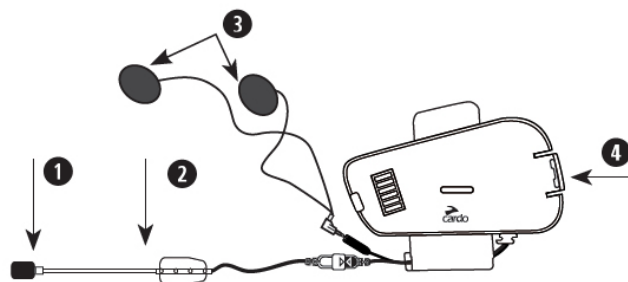


Pamācība uzstādīšanai

LATVISKI

Izplatītājs Baltijā:
SIA Bajtel.LV;
+371 6 77 22 949;
www.bajtel.lv;
office@bajtel.lv



KOMPLEKTĀCIJA

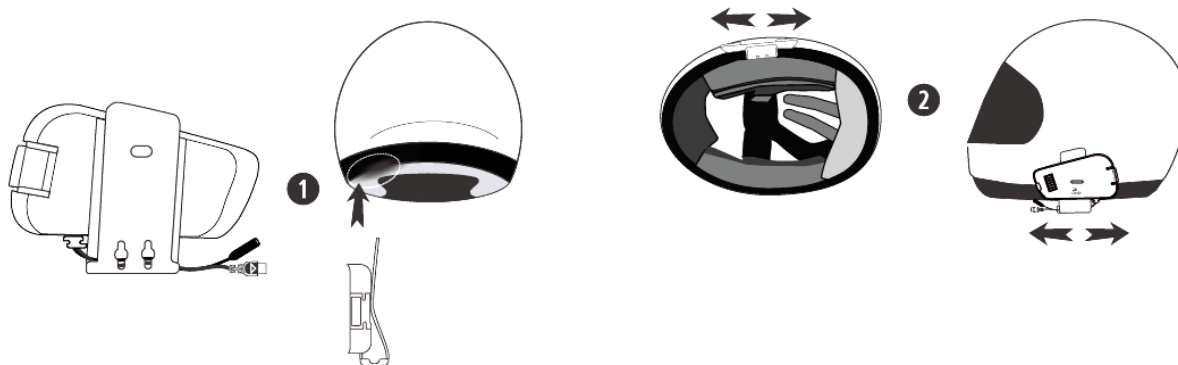
- 1 Mikrofons ar apkārtējā trokšņa slāpētāju
- 2 Hibrīdveida mikrofons
- 3 Divas skandas
- 4 Fiksators
- 5 Mikrofons ar vadu

- 6 Rezerves uzlikas mikrofonam
- 7 Iepriekšēji samitrinātas alkohola paketes
- 8 Skandņu darbību pastiprinošie spilventiņi
- 9 Velcro paliktņi
- 10 Klipsis hibrīdveida mikrofonam
- 11 Plāksne pielīmēšanai

IESĀKUMS

- 1 Šī pamācība uzstādīšanai palīdzēs jums uzstādīt audio ierīci pie jūsu motocikla ķiveres un iestatīt mikrofonu un skandas. Mēs novēlam jums lieliskus un patīkamus piedzīvojumus, izmantojot savu *cardo* ierīci!
- 2 Uzstādiet savu *cardo* audio ierīci pie motocikla ķiveres, izmantojot metāla klipsi (ar paņēmienu A) vai ar plāksni pielīmēšanai (paņēmiens B).

PAŅĒMIENS A – IZMANTOJOT METĀLA KLIPSI



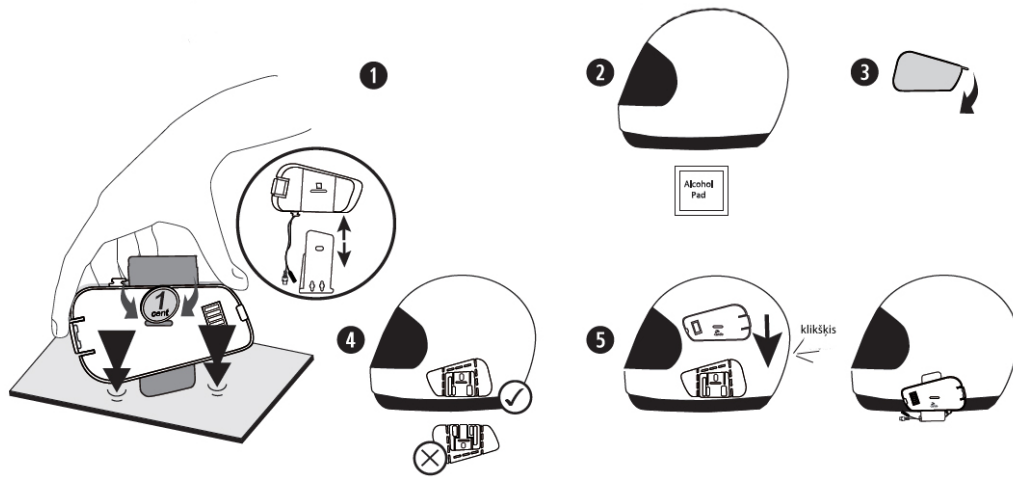
- 1 Iespiediet metāla klipsi starp ķiveres ārējo karkasu un iekšējo polsteri;
- 2 Pielāgojiet novietojumu tā, lai mikroфона atrašanās vieta atrastos pret jūsu mutes vidi.

PAŅĒMIENS B – IZMANTOJOT PLĀKSNI PIELĪMĒŠANAI

Pielīmējiet audio ierīci pie savas ķiveres, ja uzstādīšana, izmantojot metāla klipsi, nav iespējama. **Kamēr mums nav pamata uzskatīt, ka pielīmēšanas iespēja varētu izraisīt kādu negatīvu efektu jebkāda veida ķiverēi, *Cardo* neuzņemas nekādu atbildību, neatkarīgi no tās veida vai apstākļiem. Plāksne pielīmēšanai tiek piedāvāta izmantošanai pēc jūsu pašu riska sajūtas un *Cardo* nepieņem nekādas sūdzības par tās uzstādīšanu.**

Uzstādīšana var tikt veikta tikai vienreiz!

- 1 Atvienojiet metāla klipsi no aizmugurējās plāksnes;
- 2 Izmantojiet alkohola paketi, lai notīrītu vietu uz ķiveres, kur plānojat pievienot plāksni pielīmēšanai;
- 3 Noņemiet aizsarguzlīmi;
- 4 Pārlicinieties, ka plāksne pielīmēšanai ir nopozicionēta pareizi. Novietojiet to uz ķiveres un pieturiet to 15 sekundes. Ļaujiet līmei nožūt 24 stundas;
- 5 Uzslīdiniet aizmugurējo plāksni uz plāksnes pielīmēšanai.



SKANDU UZSTĀDĪŠANA ->

Labākai skaņas kvalitātei, uzstādiet skandas tieši vienu pretī otrai, pēc iespējas tuvāk jūsu ausīm. Ķiverēs ar dziju iedobi būtu jāuzstāda papildus polsteri, lai labāk nopozicionētu skandas.

- 1 Uzstādiet Velcro uz ķiveres iekšējiem polsteriem;
- 2 Izvadiet garāko skandu vadu cauri ķiveres centram, lai uzlabotu FM radio uztveršanu.

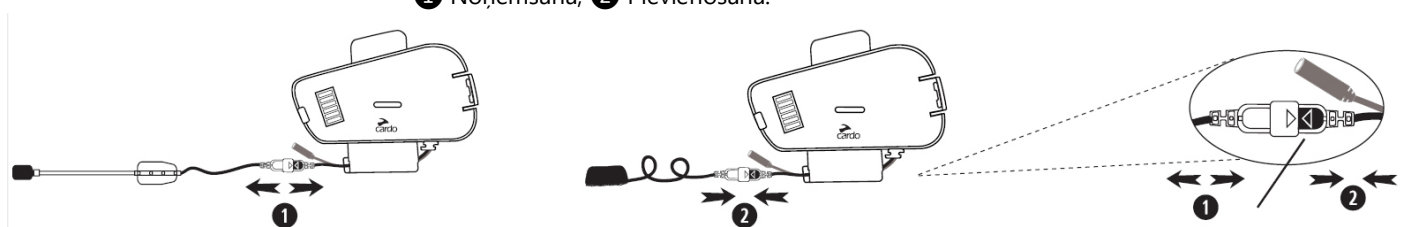
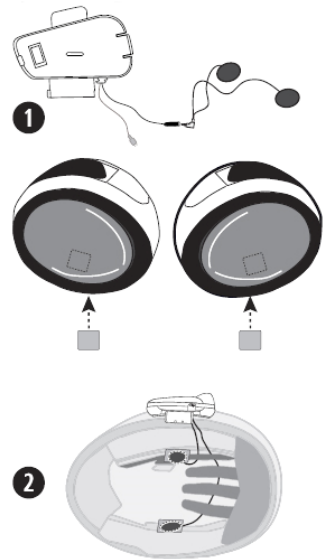
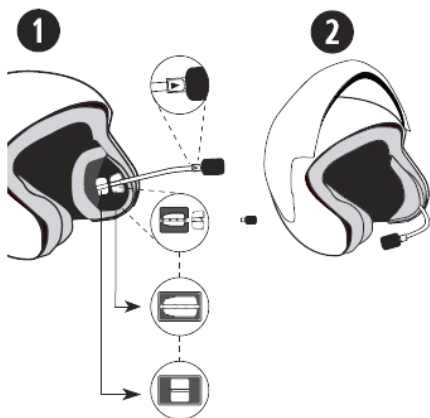
Divu skandu izmantošanu ķiverē var ierobežot vietējā likumdošana. Šādā gadījumā, uzstādiet abas skandas vienā ķiveres pusē.

< - HIBRĪDVEIDA MIKROFONA UZSTĀDĪŠANA

- 1 Atveriet oderējumu starp ķiveres iekšējiem polsteriem. Izmantojiet Velcro paliktni, lai noturētu hibrīdveida mikrofonu vietā. Pievienojiet mikrofonu pie Velcro paliktnīša;
- 2 Pielāgojiet mikrofona novietojumu, lai tas atrastos pret jūsu mutes vidu.

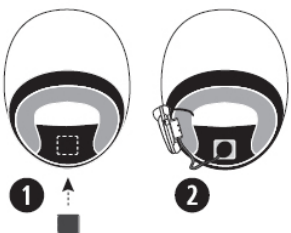
MIKROFONA NOMAINĪŠANA

- 1 Noņemšana;
- 2 Pievienošana.



< - MIKROFONA AR VADU UZSTĀDĪŠANA

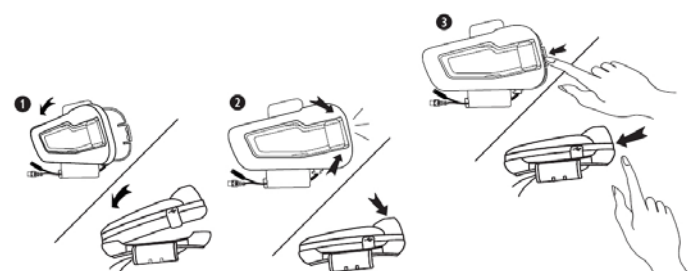
Uzstādiet Velcro paliktni ķiveres priekšas iekšpusē. Mikrofons ar vadu var būt izmantots tikai pilnībā nosegtajās ķiverēs (ne modulārajās ķiverēs). Dažās ķiverēs ar ventilācijas caurumiem var rasties nepieciešamība novietot mikrofonu citā vietā, ja tā tiek iespaidota audio kvalitāte no mikrofona.



MIKROFONA AR VADU UZLIKAS NOMAINĪŠANA ->

Rezerves uzlika mikrofonam ar vadu ir komplektēta, lai varētu to nomainīt, ja nākotnē pēc tā rastos vajadzība. Mikrofona vadi jutīgi – izvairieties no pieskaršanās tiem!

- 1 Saspiediet un pavelciet aiz esošās mikrofona uzlikas un 2 uzmanīgi noņemiet esošo uzliku;
- 3 Noņemiet aizsargsloksni no rezerves uzlikas;
- 4 Rūpīgi un uzmanīgi uzlieciet jauno uzliku uz mikrofona.



< - IERĪCES UZSTĀDĪŠANA UN NOŅEMŠANA

UZSTĀDĪŠANA: 1 kā pirmo uz aizmugurējās plāksnes uzstādiet ierīces priekšpusi (ar konektoru); 2 uzspiediet virs un zem rullīša, lai iespīestu ierīci tai paredzētajā vietā.

NOŅEMŠANA: 3 uzspiediet uz fiksatora, lai noņemtu ierīci.